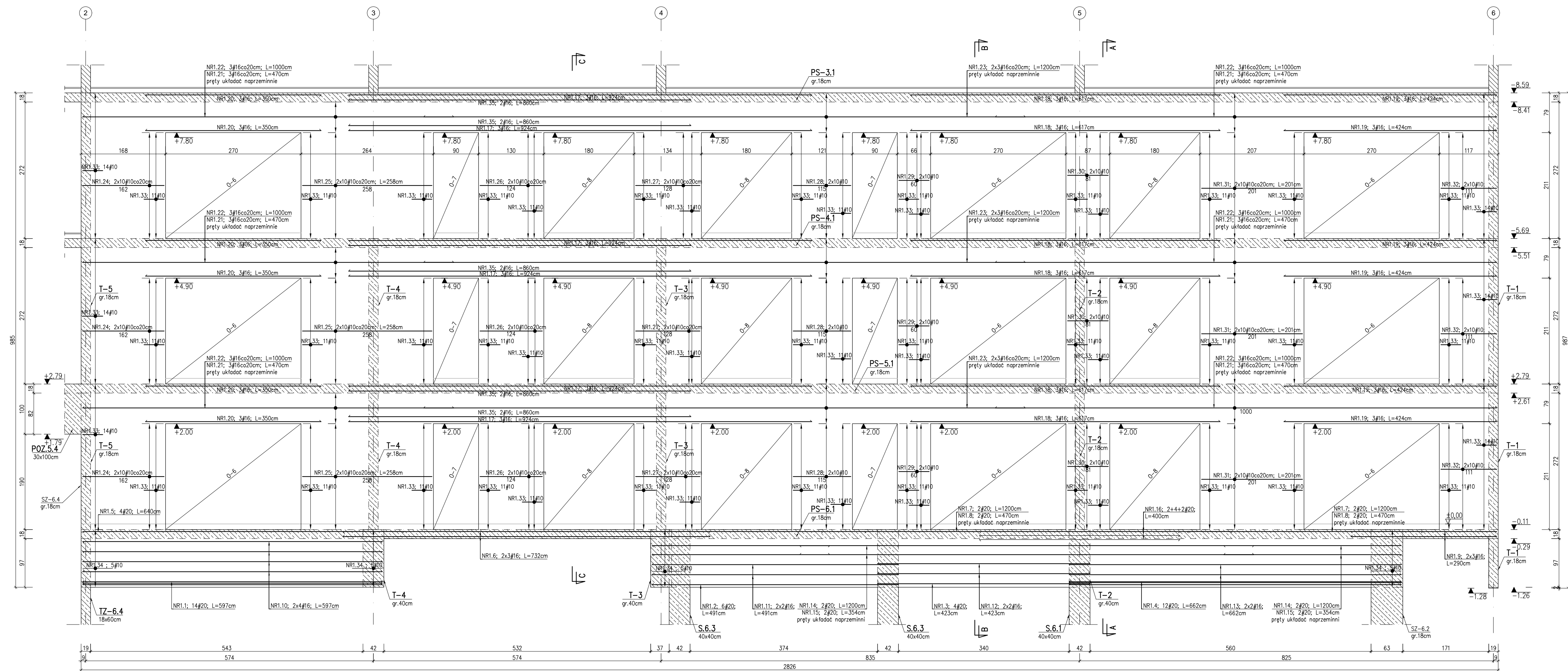
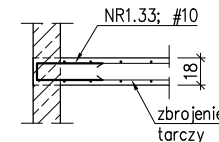


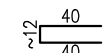
T-8 TARCZA ŻELBETOWA



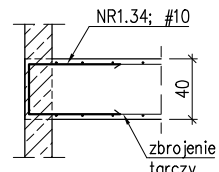
SCHEMAT DOZBROJENIA
KRAWĘDZI TARCZY gr. 18cm



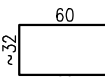
NR1.33; 612#10co20cm; L=~92cm
rozstaw prętów dostosować do
rozstawu zbrojenia poziomego tarcz



SCHEMAT DOZBROJENIA
KRAWEDZI TARCZY gr. 40cm



NR1.34; 20#10co20cm; L= \sim 152cm
rozstaw prętów dostosować do
rozstawu zbrojenia poziomego tarczy



BETON C30/37 (B37) – EL. PODZIEMNE
BETON C25/30 (B30) – EL. NADZIEMNE
STAL zbr. A–IIIN (BSt500)
OTULINA 3,0cm i 4,0cm – boczna i górna
OTULINA 5,0cm – dolna

Zagiecia zbrojenia podano w osiach pretów

ARTOP PRACOWNIA PROJEKTOWA

ul. Zuzanny 13/1, 71-032 Szczecin

artop@artop.szczecin.p

TYTUŁ RYSUNKU	TARCZA ŻELBETOWA T-8		
TEMAT	BUDWA BUDYNKU MIESZKALNEGO WIELORODZINNEGO		
ADRES	ul. Emilii Plater dz. nr 476,477,478, obręb 0021 72-500 Międzyzdroje		
FAZA	PROJEKT WYKONAWCZY		
PROJEKTOWAŁ	PODPIS	Branża	Data
mgr inż. M. Fert Nr uprawnień: 1165/2002		KONSTRUKCJA	IX.2024
SPRAWDZIŁ			
mgr inż. T. Łuczak Nr uprawnień: ZAP000104/POOK003			
OPRACOWAŁ	Skala	Nr rys.	
mgr inż. P. Pancyk	1:50	41	
mgr inż. A. Andruch			